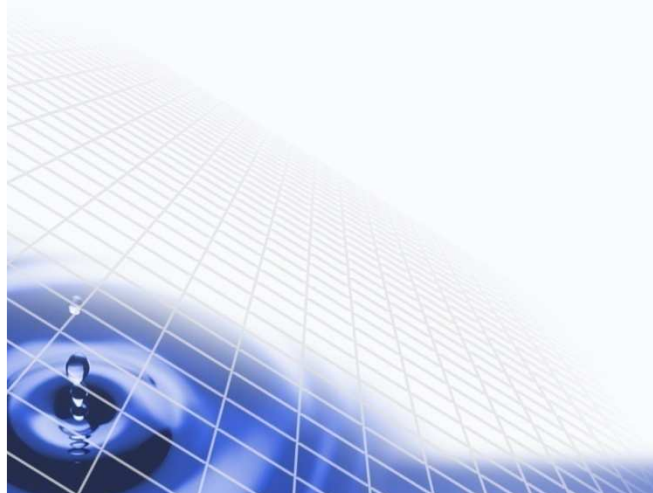
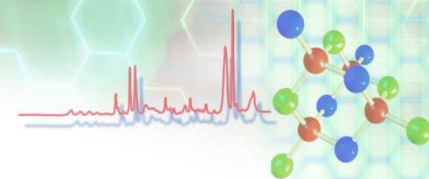


# UV/Vis/NIR分光システム

～用途に合わせたシステムをカスタムメイドでご提案～



# 分光光度計の用途の拡大



従来、溶液測定が主であった分光光度計ですが、産業技術の進化に伴って、その用途は大きく広がってきました

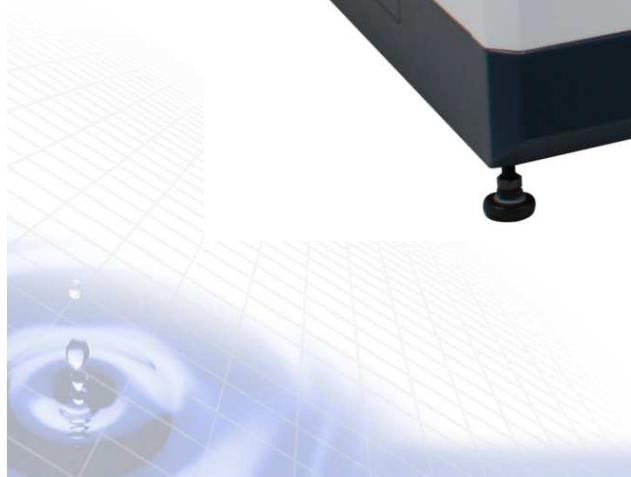
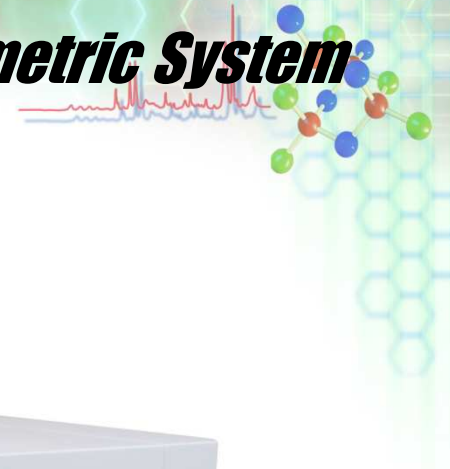
- ✓ 特殊な光学材料の透過率・反射率測定
- ✓ 液晶・ディスプレイの透過率、分光ヘーズ(拡散率)測定
- ✓ エコ材料(窓材、塗膜)の日射透過率・反射率
- ✓ 12inchウェーハのマッピング測定

大きさ、形状、測定目的が多種多様に



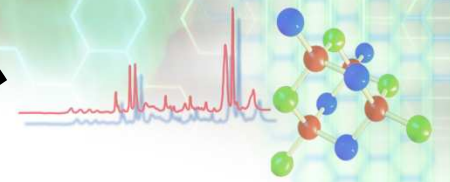
多岐にわたるお客様のご要望にお応えするため、今までにない分光システムをご提案いたします

# **VECTRO-1000** *Versatile UV/Vis/NIR Spectrophotometric System*

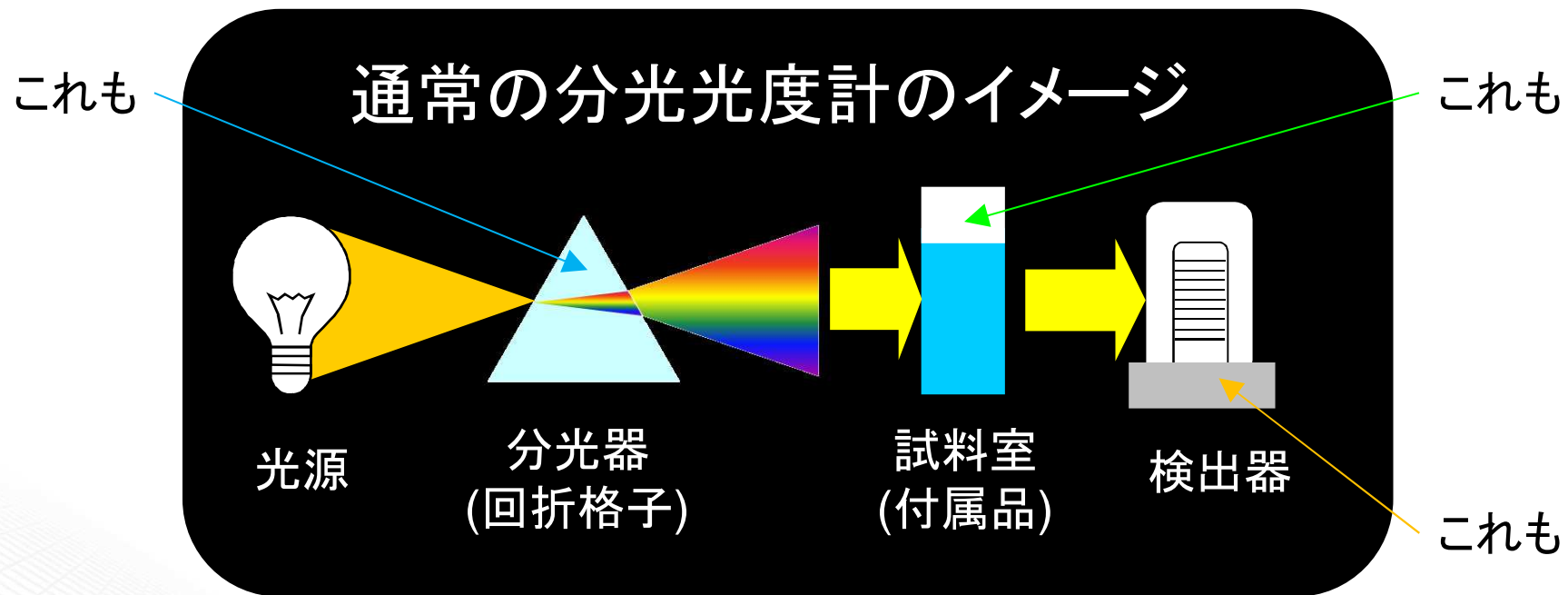


日本分光

# 特徴1:セミオーダーメイドの分光システム



分光測定システムのほとんどの部分を自由に選択可能  
(回折格子、試料室+付属品、検出器)

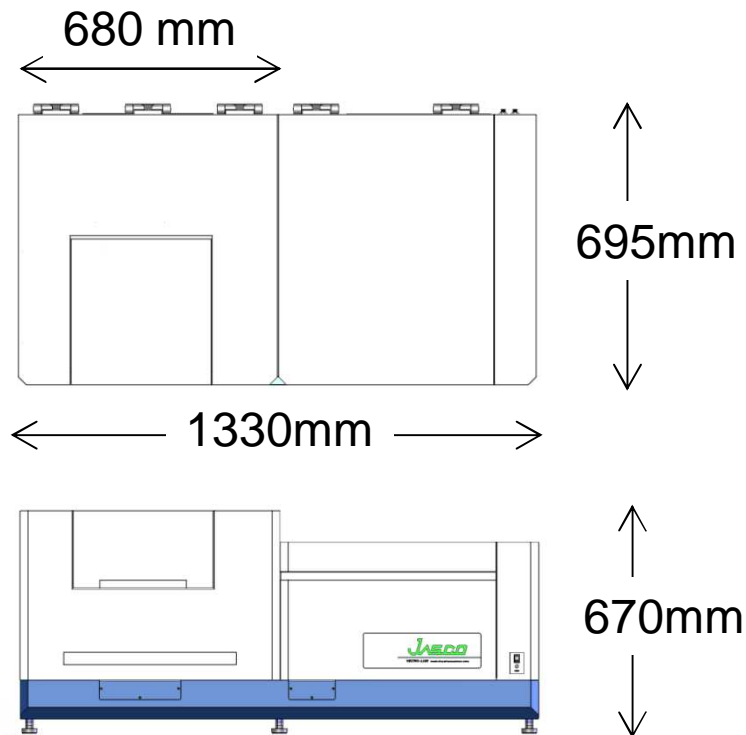


お客様のご要望に合った専用システムをカスタマイズ

※実際の組み合わせについては後ほど説明します

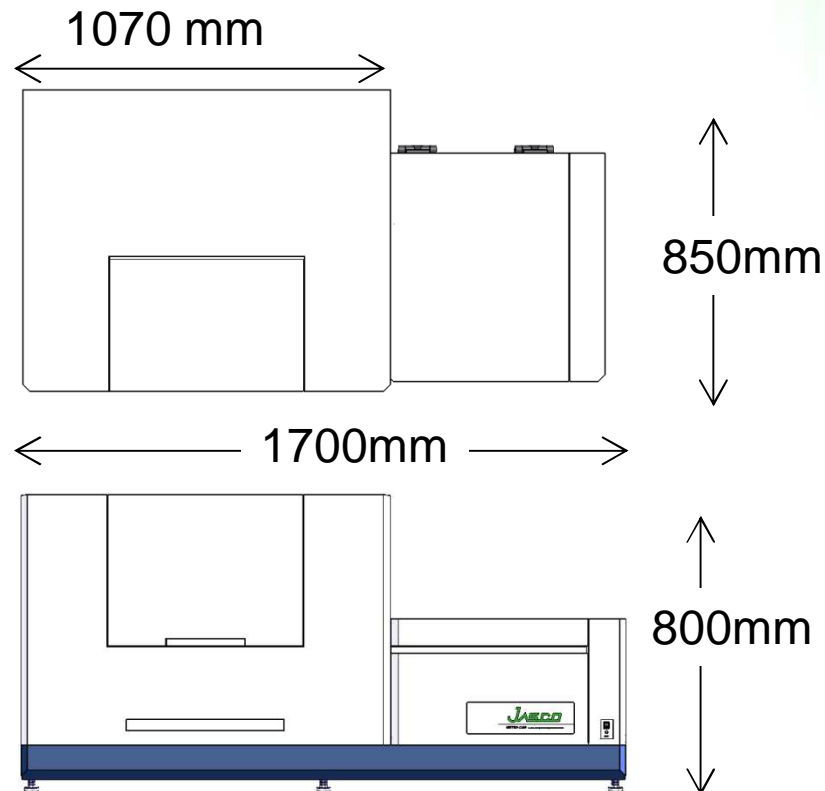
## 特徴2:大型試料に対応

### MM-1300 大型試料室



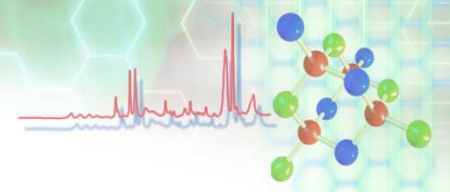
試料設置スペース：  
300(W) × 300(H) × 200(t)mm

### ML-1400 超大型試料室

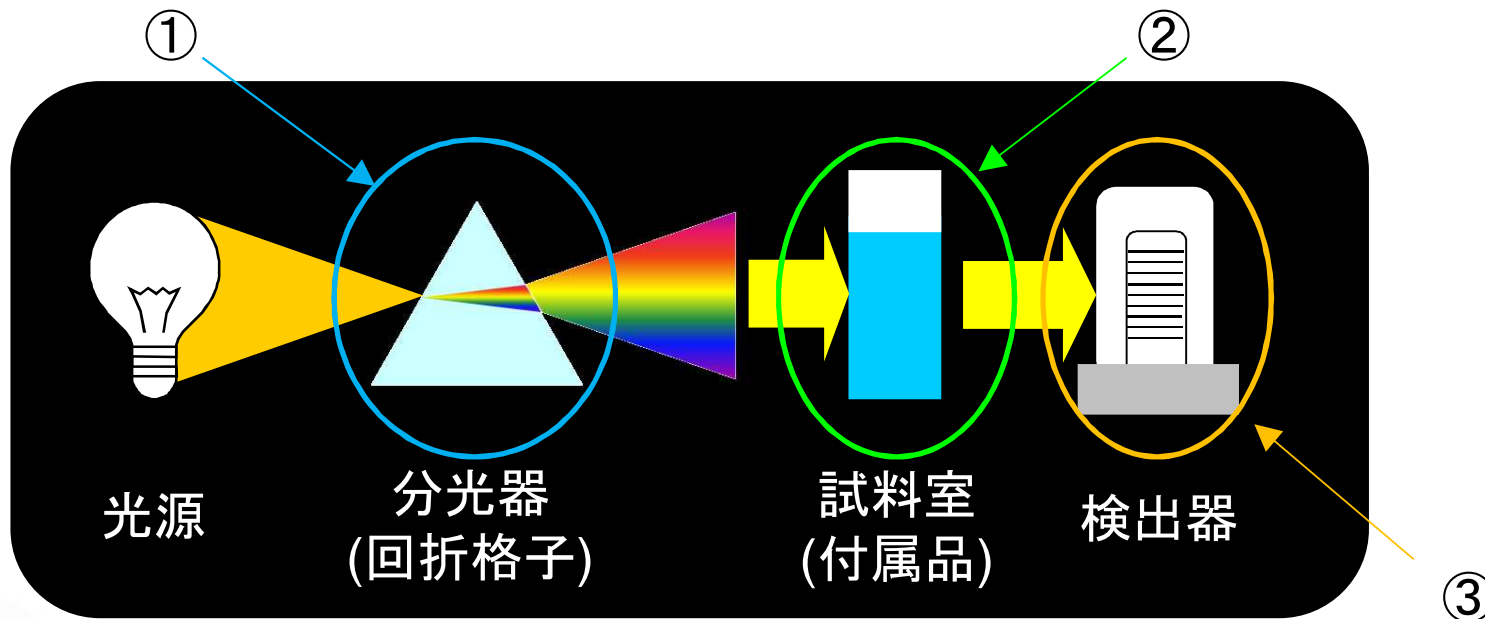


試料設置スペース：  
450(W) × 550(H) × 450(t)mm

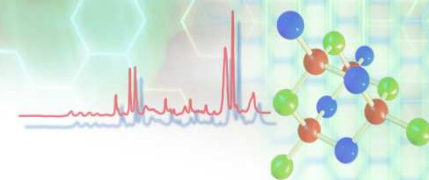
大型試料(12inchウェーハ等)をそのまま測定できます



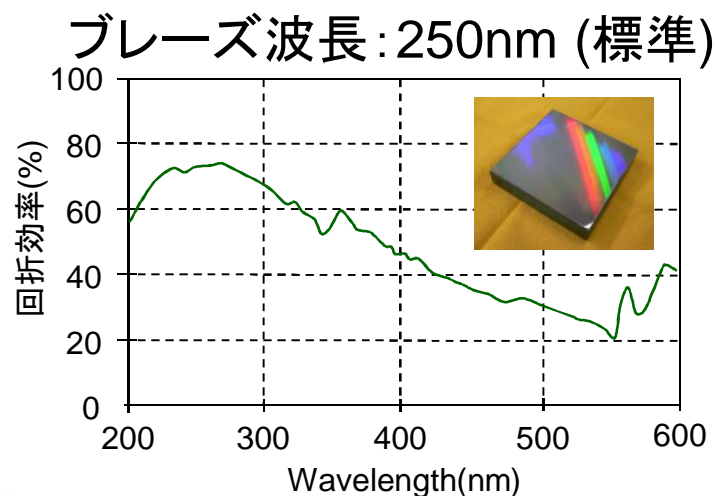
# 各構成要素



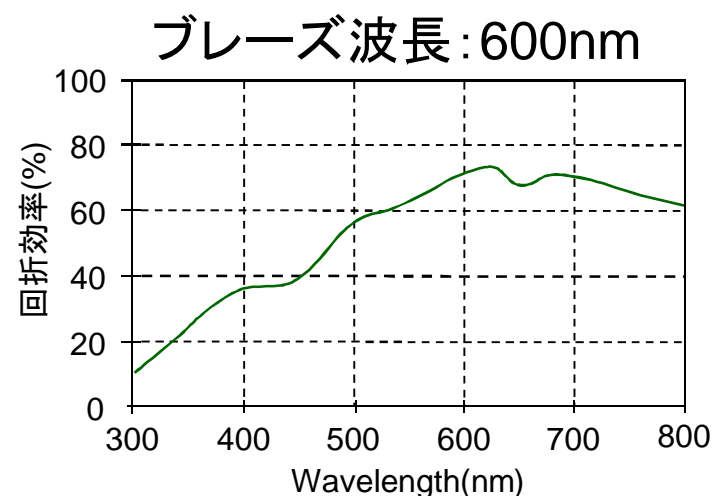
# ①回折格子



お客様の測定に適した効率を持つ回折格子に変更できます



可視光重視



必要な波長帯で最も有利になるような回折格子を選択、提案いたします

## ②試料室(付属品)



固体試料測定ユニット



5°、45° 一回反射測定ユニット



150mmφ積分球ユニット



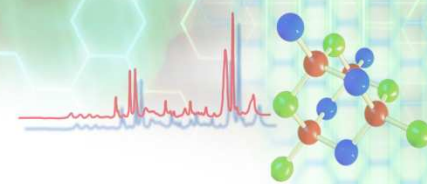
自動絶対反射率測定ユニット

お客様の用途に合わせた付属品をご用意しております

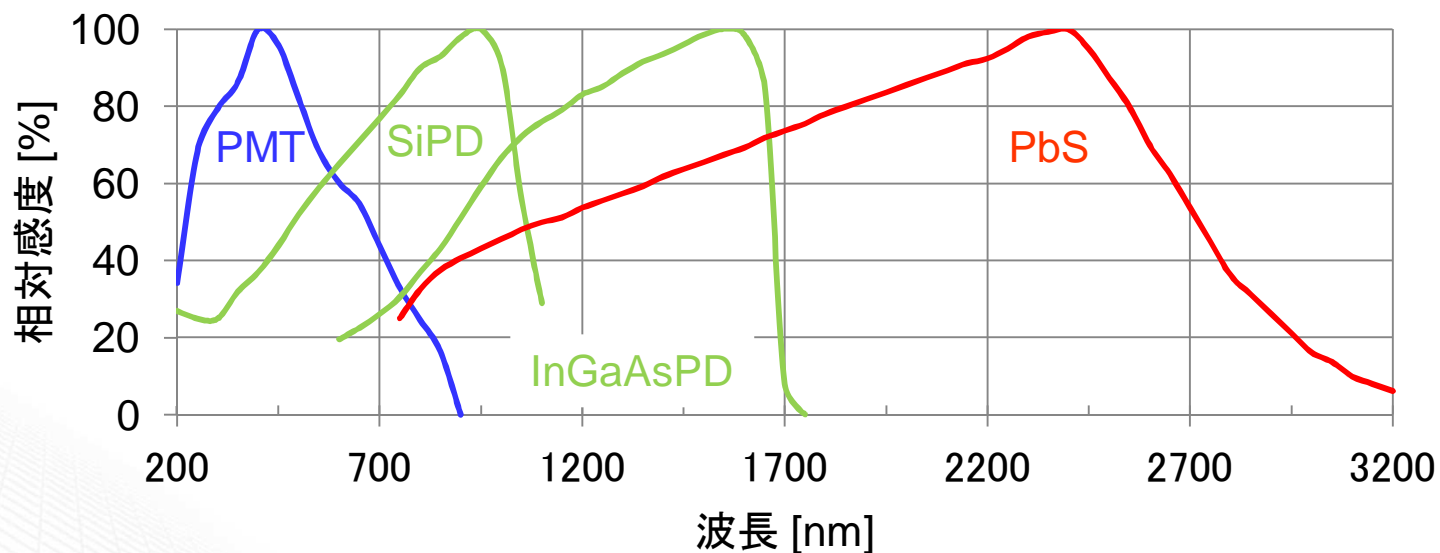


### ③検出器

最大3個まで検出器を搭載できます



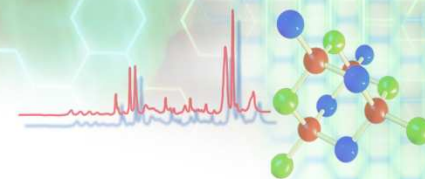
| 検出器      | UV          | Vis         | NIR |
|----------|-------------|-------------|-----|
| PMT      | 190-900 nm  |             |     |
| InGaAsPD |             | 750-1600 nm |     |
| SiPD     | 190-1100 nm |             |     |
| PbS      |             | 800-3200 nm |     |



紫外～近赤外まで感度よく測定が可能です

# ソフトウェア

## 標準ソフトウェア



### 測定

| 名称         |
|------------|
| スペクトル測定    |
| 定量測定       |
| 時間変化測定     |
| 固定波長測定     |
| Abs/%Tメーター |
| バリデーション    |

### 解析

| 名称        |
|-----------|
| スペクトル解析   |
| ジャスコキャンバス |
| 色彩計算      |
| 膜厚計算      |

オプションプログラムも多数ご用意しています。

# 実際のシステム例1

## 大型レンズの透過率測定システム



試料室の選択

→ 大型試料室

回折格子の選択

→ 可視光重視

付属品の選択

→ 150mmΦ積分球ユニット

検出器の選択

→ PMT

ソフトウェアの選択

→ スペクトル診断プログラム  
(スペクトルから合否を判定)

# 実際のシステム例2

## 12inchウェーハ用マッピング測定システム



試料室の選択

→ 超大型試料室

回折格子の選択

→ 標準

付属品の選択

→ 自動XYステージ

検出器の選択

→ PMT, InGaAsPD, PbS

ソフトウェアの選択

→ マッピング測定プログラム  
膜厚計算プログラム

# **VECTRO-1000** *Versatile UV/Vis/NIR Spectrophotometric System*



お客様に最適なシステムをご提案いたします。  
ぜひご相談ください。